

MSC_NE_2010_11_2

Válaszadók száma = 42

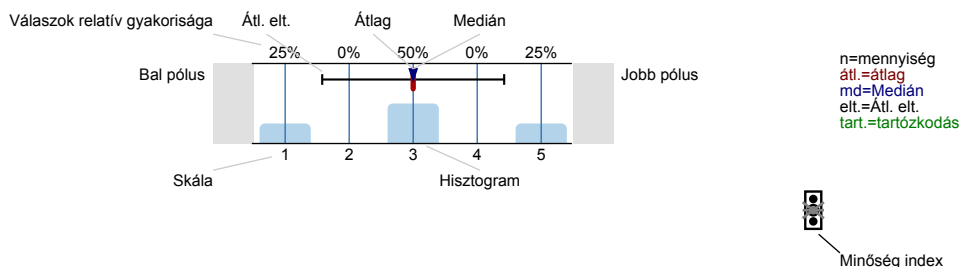


Általános indikátorok

Felmérés eredmények

Jelmagyarázat

Kérdésszöveg



Minőségábra leírása

- Középték a minőségi irányvonal alatt helyezkedik el.
 Az átlag a minőségi irányvonalak tűréshatárán belül helyezkedik el.
 Középték a minőségi irányvonalakon helyezkedik el.

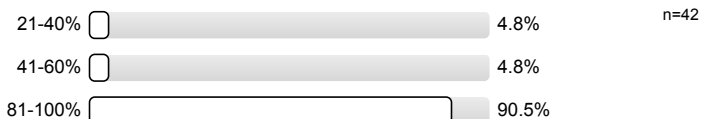
1. Az oktatói tevékenység hallgatói véleményezésének célja, hogy visszajelzést adjon az oktatók munkájának hallgatói megítéléséről saját egyéni fejlődésük megalapozásához, az oktatói követelményrendszer teljesítésének vezetői értékeléséhez, valamint támogassa a tantárgyfejlesztést.

Kérek minden hallgatót vegyen részt a fenti célok sikeres teljesítésében, hiszen a kérdőív kitöltése önkéntes!

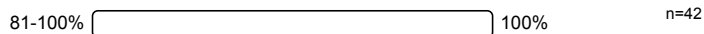
1.1) Milyen típusú tanórán találkozott az oktatóval?



1.2) A véleményezett oktató óráinak hány százalékát látogatta?

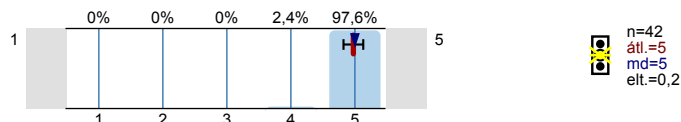


1.3) A véleményezett oktató óráinak hány százaléka volt megtartva?

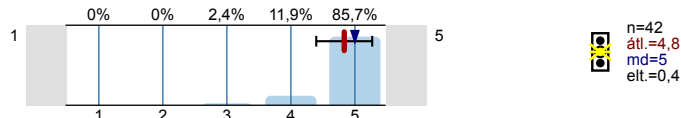


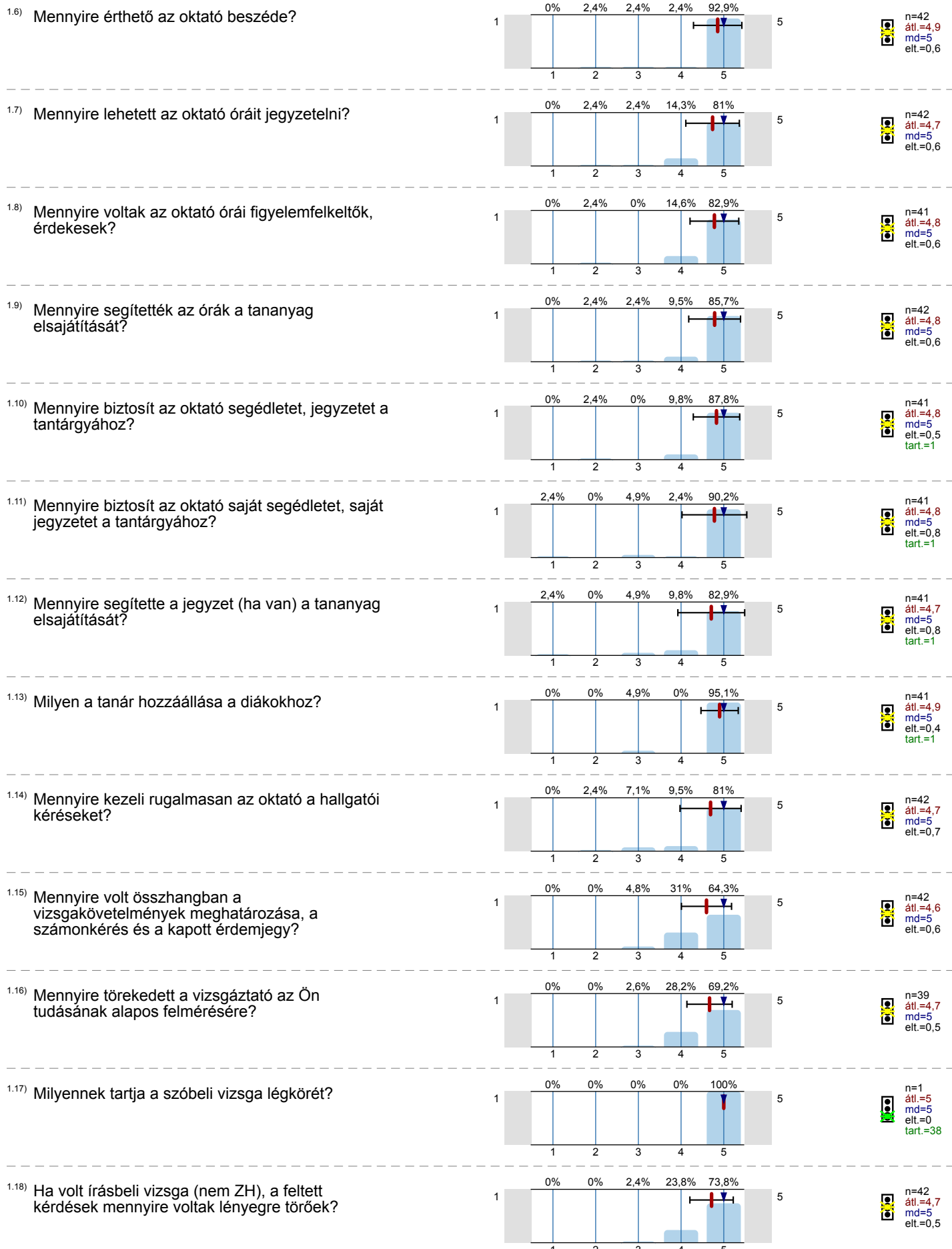
Értékelje 1-5 -ig terjedő skálán (0= nincs véleménye, 1= nagyon rossz... 3 = közepes, 5 = kiváló, mindenben kielégítette igényeimet)

1.4) Az oktató mennyire felkészült az órákra?

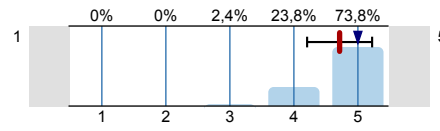


1.5) Mennyire érthető az oktató által átadott ismeret?





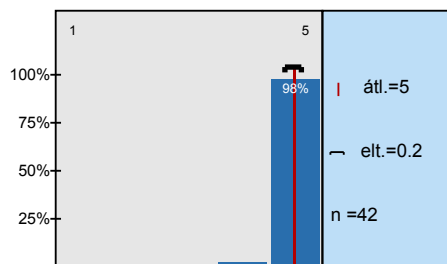
1.19) Ha volt írásbeli vizsga(nem ZH), a feltett kérdések mennyire voltak összhangban a tananyaggal?



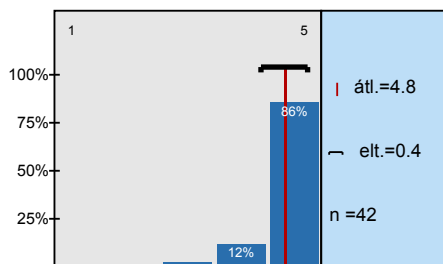
n=42
átl.=4,7
md=5
elt.=0,5

Hisztogram skálázott kérdésekhez

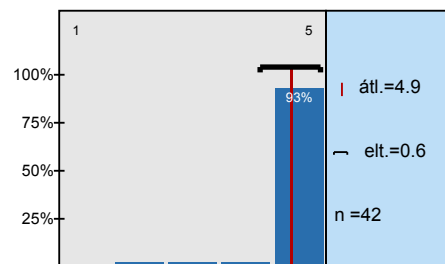
Az oktató mennyire felkészült az órákra?



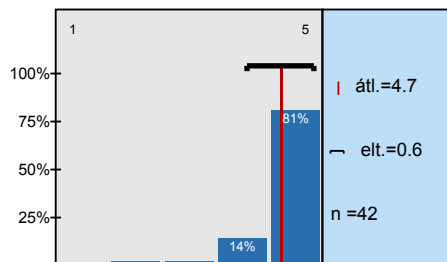
Mennyire érthető az oktató által átadott ismeret?



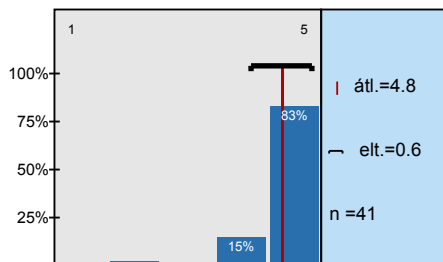
Mennyire érthető az oktató beszéde?



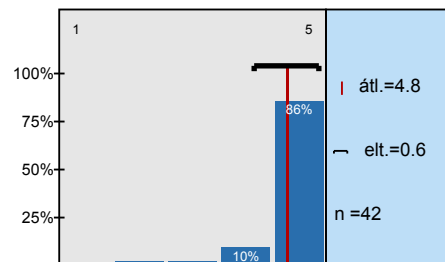
Mennyire lehetett az oktató óráit jegyzetelni?



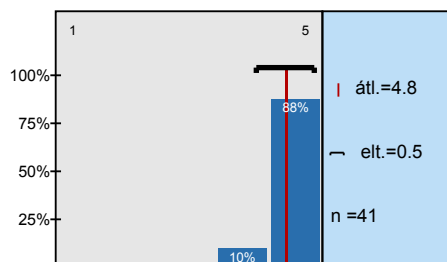
Mennyire voltak az oktató órái figyelemfelkeltők, érdekesek?



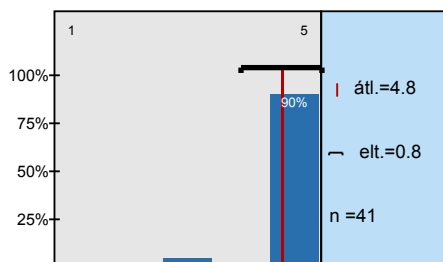
Mennyire segítettek az órák a tananyag elsajátítását?



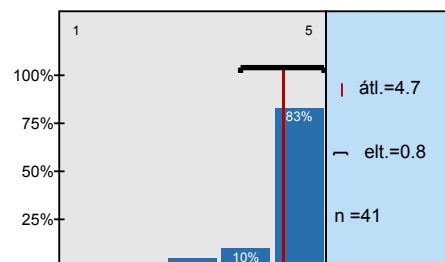
Mennyire biztosít az oktató segédletet, jegyzetet a tantárgyához?



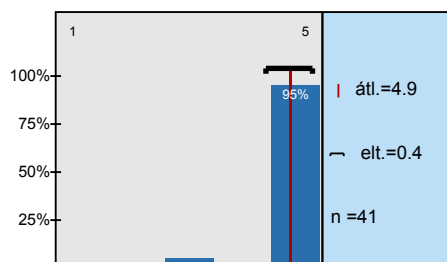
Mennyire biztosít az oktató saját segédletet, saját jegyzetet a tantárgyához?



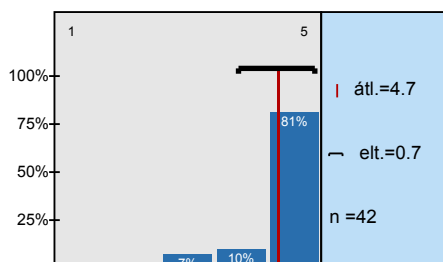
Mennyire segítette a jegyzet (ha van) a tananyag elsajátítását?



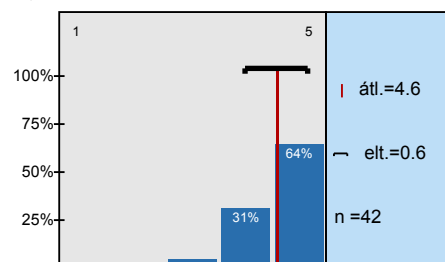
Milyen a tanár hozzáállása a diákokhoz?



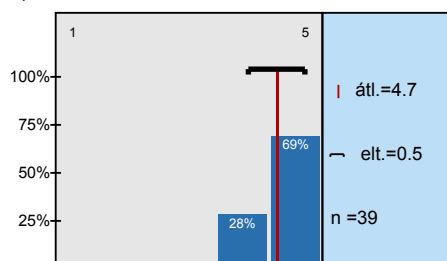
Mennyire kezeli rugalmasan az oktató a hallgatói kéréseket?



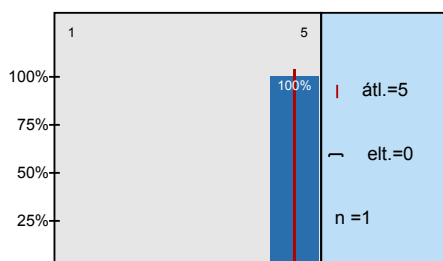
Mennyire volt összhangban a vizsgakövetelmények meghatározása, a számonkérés és a kapott



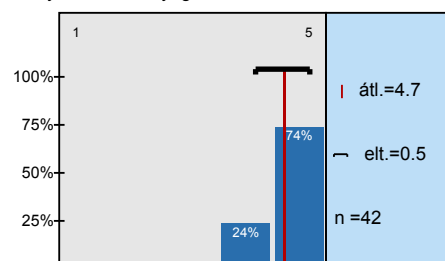
Mennyire törekedett a vizsgáztató az Ön tudásának alapos felmérésére?



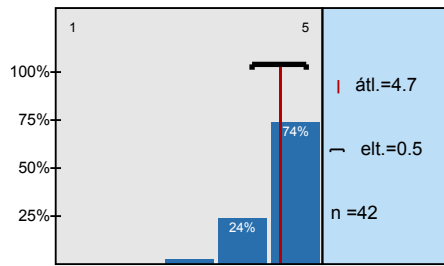
Milyennek tartja a szóbeli vizsga légkörét?



Ha volt írásbeli vizsga (nem ZH), a feltett kérdések mennyire voltak lényegre törőek?



Ha volt írásbeli vizsga(nem ZH), a feltett kérdések mennyire voltak összhangban a tananyaggal?



Profil

Összehasonlítás: MSC_NE_2010_11_2

A profilvonalban használt értékek Átlag

1. Az oktatói tevékenység hallgatói véleményezésének célja, hogy visszajelzést adjon az oktatók munkájának hallgatói megítéléséről saját egyéni fejlődésük megalapozásához, az oktatói követelményrendszer teljesítésének vezetői értékeléséhez, valamint támogassa a tantárgyfejlesztést.

Kérek minden hallgatót vegyen részt a fenti célok sikeres teljesítésében, hiszen a kérdőív kitöltése önkéntes!

1.4) Az oktató mennyire felkészült az órákra?	1	5	n=42	átl.=5,0	md=5,0	elt.=0,2
1.5) Mennyire érthető az oktató által átadott ismeret?	1	5	n=42	átl.=4,8	md=5,0	elt.=0,4
1.6) Mennyire érthető az oktató beszéde?	1	5	n=42	átl.=4,9	md=5,0	elt.=0,6
1.7) Mennyire lehetett az oktató óráit jegyzetelni?	1	5	n=42	átl.=4,7	md=5,0	elt.=0,6
1.8) Mennyire voltak az oktató órái figyelemfelkeltők, érdekesek?	1	5	n=41	átl.=4,8	md=5,0	elt.=0,6
1.9) Mennyire segítettek az órák a tananyag elsajátítását?	1	5	n=42	átl.=4,8	md=5,0	elt.=0,6
1.10) Mennyire biztosít az oktató segédletet, jegyzetet a tantárgyához?	1	5	n=41	átl.=4,8	md=5,0	elt.=0,5
1.11) Mennyire biztosít az oktató saját segédletet, saját jegyzetet a tantárgyához?	1	5	n=41	átl.=4,8	md=5,0	elt.=0,8
1.12) Mennyire segítette a jegyzet (ha van) a tananyag elsajátítását?	1	5	n=41	átl.=4,7	md=5,0	elt.=0,8
1.13) Milyen a tanár hozzáállása a diákokhoz?	1	5	n=41	átl.=4,9	md=5,0	elt.=0,4
1.14) Mennyire kezeli rugalmasan az oktató a hallgatói kéréseket?	1	5	n=42	átl.=4,7	md=5,0	elt.=0,7
1.15) Mennyire volt összhangban a vizsgakövetelmények meghatározása, a számonkérés és a kapott érdemjegy?	1	5	n=42	átl.=4,6	md=5,0	elt.=0,6
1.16) Mennyire törekedett a vizsgáztató az Ön tudásának alapos felmérésére?	1	5	n=39	átl.=4,7	md=5,0	elt.=0,5
1.17) Milyennek tartja a szóbeli vizsga légkörét?	1	5	n=1	átl.=5,0	md=5,0	elt.=0,0
1.18) Ha volt írásbeli vizsga (nem ZH), a feltett kérdések mennyire voltak lényegre törőek?	1	5	n=42	átl.=4,7	md=5,0	elt.=0,5
1.19) Ha volt írásbeli vizsga(nem ZH), a feltett kérdések mennyire voltak összhangban a tananyaggal?	1	5	n=42	átl.=4,7	md=5,0	elt.=0,5

Profil

Összehasonlítás: MSC_NE_2010_11_2